

Legenda

Limiti amministrativi

Confini comunali

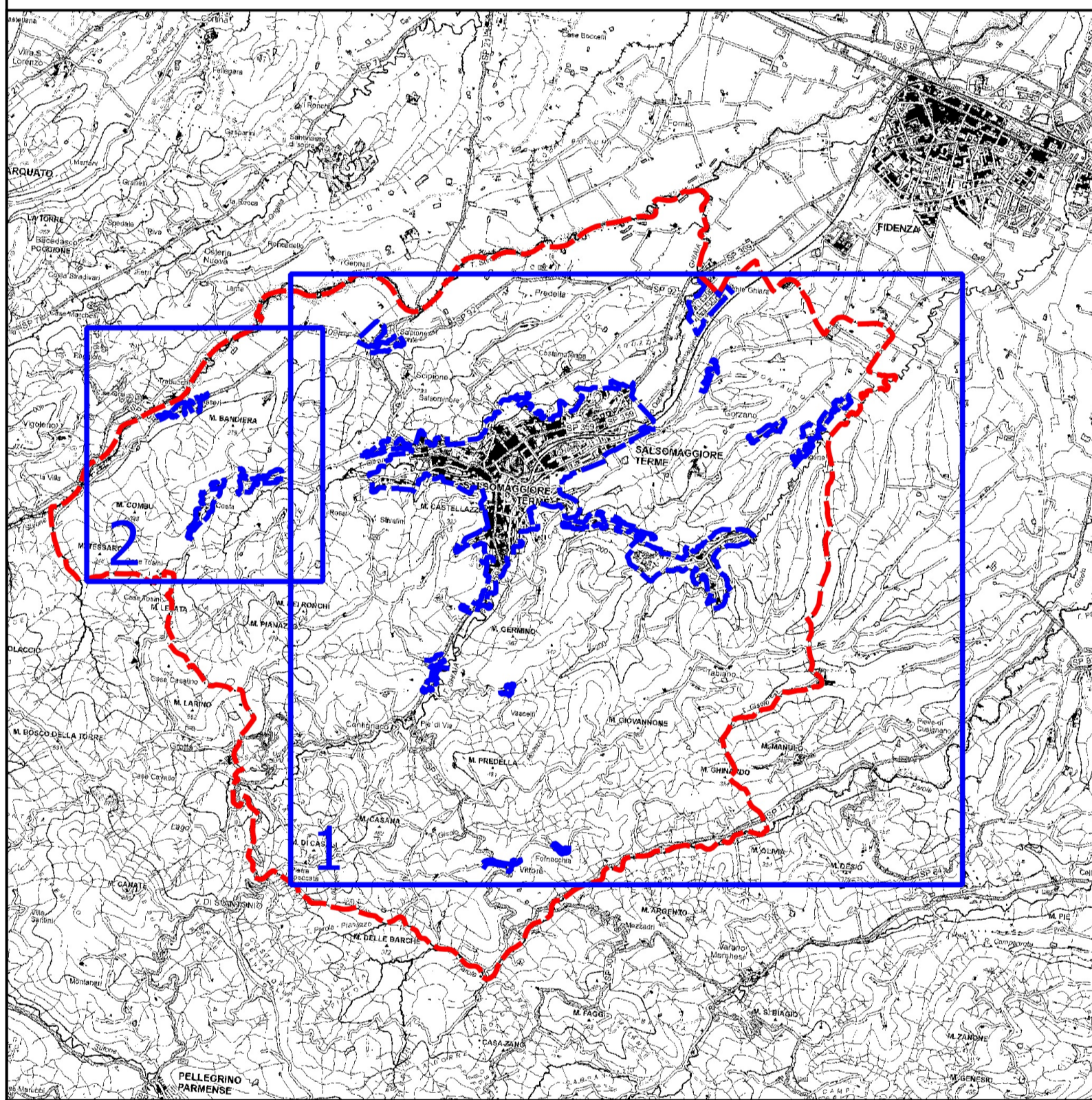
Limiti urbanizzazione

Aree urbanizzate

Zone stabili suscettibili di amplificazioni locali

FH-SI 0.5-1.5 s = 1.3 - 1.4

FH-SI 0.5-1.5 s = 1.5 - 1.6



Aprile 2025

 ENGEO S.r.l.
www.engeo.it

TAV. 8
CARTA DI
MICROZONAZIONE SISMICA
FH-SI 0.5 - 1.5 s

Adeguamento degli studi di
microzonazione sismica comunale
agli indirizzi approvati con la DGR
630/2019

Committente
Comune di
Salsomaggiore Terme

Geologi
Dott. Carlo Caffi
Dott. Francesco Cerutti

Collaboratori
Dott. Andrea Conti